



### PROLONGATION - FERMETURE DE NUIT - PISTE 06D-24G

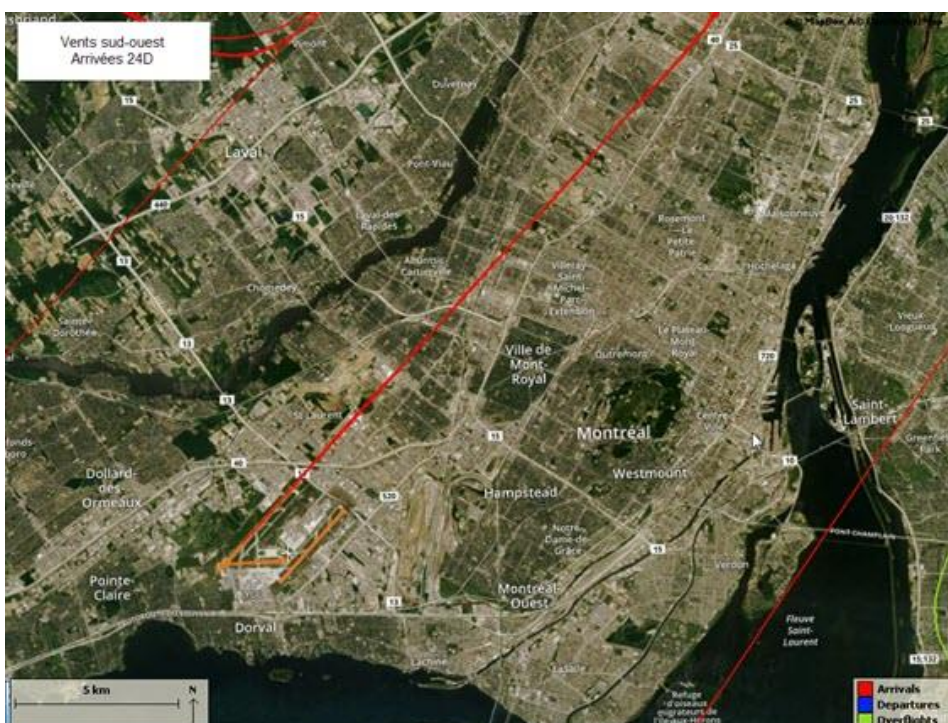
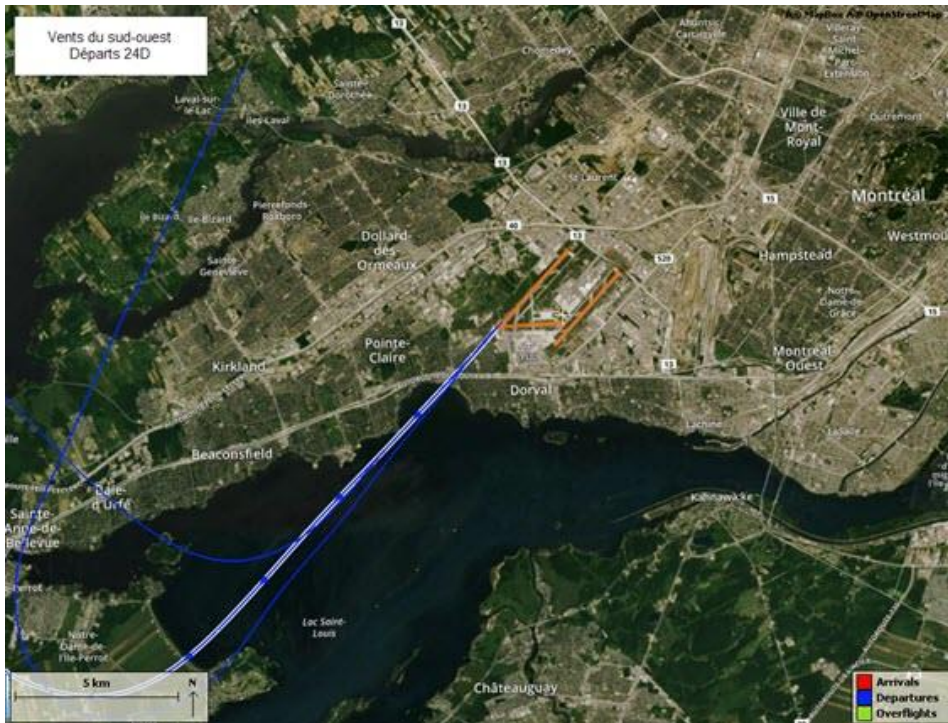
Les travaux de réparation de surface et de scellement de joints sur la piste 06D-24G seront prolongés d'une nuit.

**La piste 06D-24G sera fermée à partir de 23 h le 11 juillet jusqu'à 7 h le 12 juillet.** Les résidents des secteurs suivants pourront noter une augmentation de survols:

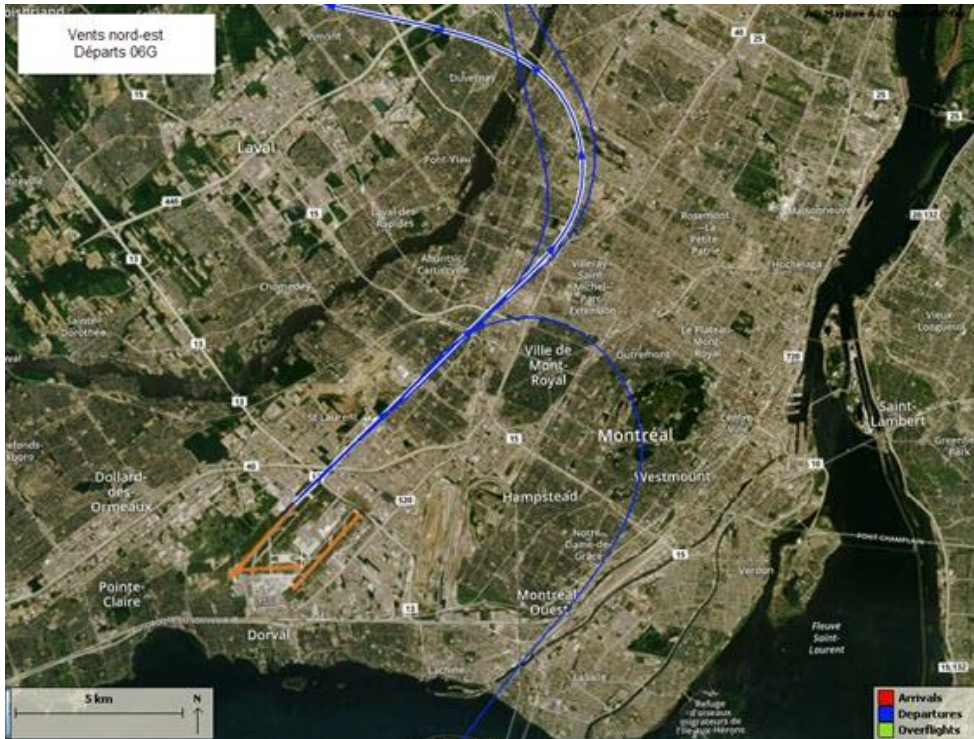
- Dorval nord
- Pointe-Claire
- Saint-Laurent nord
- Ahuntsic-Cartierville

Pendant cette période, l'assignation des pistes se fera comme suit:

- **Vents sud-ouest:**
  - **Départs:** piste 24D
  - **Arrivées:** piste 24D



- **Vents nord-est:**
  - **Départs:** piste 06G
  - **Arrivées:** piste 06G



À noter que ces dates peuvent être modifiées en raison des conditions météorologiques.

Pour recevoir l'infolettre d'ADM sur la gestion du climat sonore, veuillez écrire à: [info@admtl.com](mailto:info@admtl.com)

Pour plus d'information sur le climat sonore à Montréal-Trudeau, nous vous invitons à consulter la foire aux questions au: <http://www.admtl.com/fr/adm/collectivites/climat-sonore/faq>.