

**Piste nord**  
(06G-24D)

**Piste sud**  
(06D-24G)

**CLIMAT SONORE**  
**BILAN ANNUEL 2023**

Avril 2024

# Bilan climat sonore 2023

## Faits saillants

**En 2023 : 76 513 plaintes soumises par 356 personnes**

**Comparativement à 2022 :**

- Le nombre total de plaintes a augmenté de 29 % alors que le nombre de plaignants a diminué de 9 %.
- Le nombre de plaintes liées à des mouvements d'aéronefs opérés dans un autre aéroport que YUL ou YMX a augmenté de 22 %. En 2023, 30 % de ces plaintes sont liées à un mouvement aérien de l'aéroport de St-Hubert, ceci représente une augmentation de 54 % comparativement à 2022.

**YUL : 75 684 plaintes soumises par 327 personnes**

- Le nombre de plaintes a augmenté de 29 % comparativement à 2022 alors que le nombre de plaignants a diminué de 6 %.
- En 2023, 81 % des plaintes ont été soumises par 5 personnes.
- En 2023, 20 % des mouvements aériens ont été opérés avec des avions de nouvelles génération (A220, A321Neo, B738 Max, Embraer E295). Le nombre de mouvements aériens à YUL a augmenté de 12 % par rapport à 2022.
- Les secteurs avec le plus grand nombre de plaignants sont Ahuntsic-Cartierville, Saint-Laurent et Villeray-Saint-Michel-Parc-Extension.

# Bilan climat sonore 2023 – Faits saillants

## Plan d'action

### Opérations pendant les heures d'exploitation restreintes

La diminution des opérations à l'extérieur des heures d'exploitation est une priorité pour ADM, et une grande attention est portée à la réduction des opérations durant les heures restreintes.

Un projet pour modifier les critères d'opérations pendant les heures restreintes d'exploitation a été présenté au comité consultatif sur le climat sonore en décembre et une consultation publique sur ce projet se tiendra en 2024.

# Bilan climat sonore 2023 – Faits saillants

## Travaux côté air

### Réhabilitation de la piste nord (06G-24D)

- Le projet de réhabilitation de la piste nord a été complété le 1<sup>er</sup> décembre 2023. Les travaux se sont échelonnés sur plusieurs années et consistaient à effectuer la réhabilitation complète de la piste ainsi que la reconstruction de ses voies d'accès.

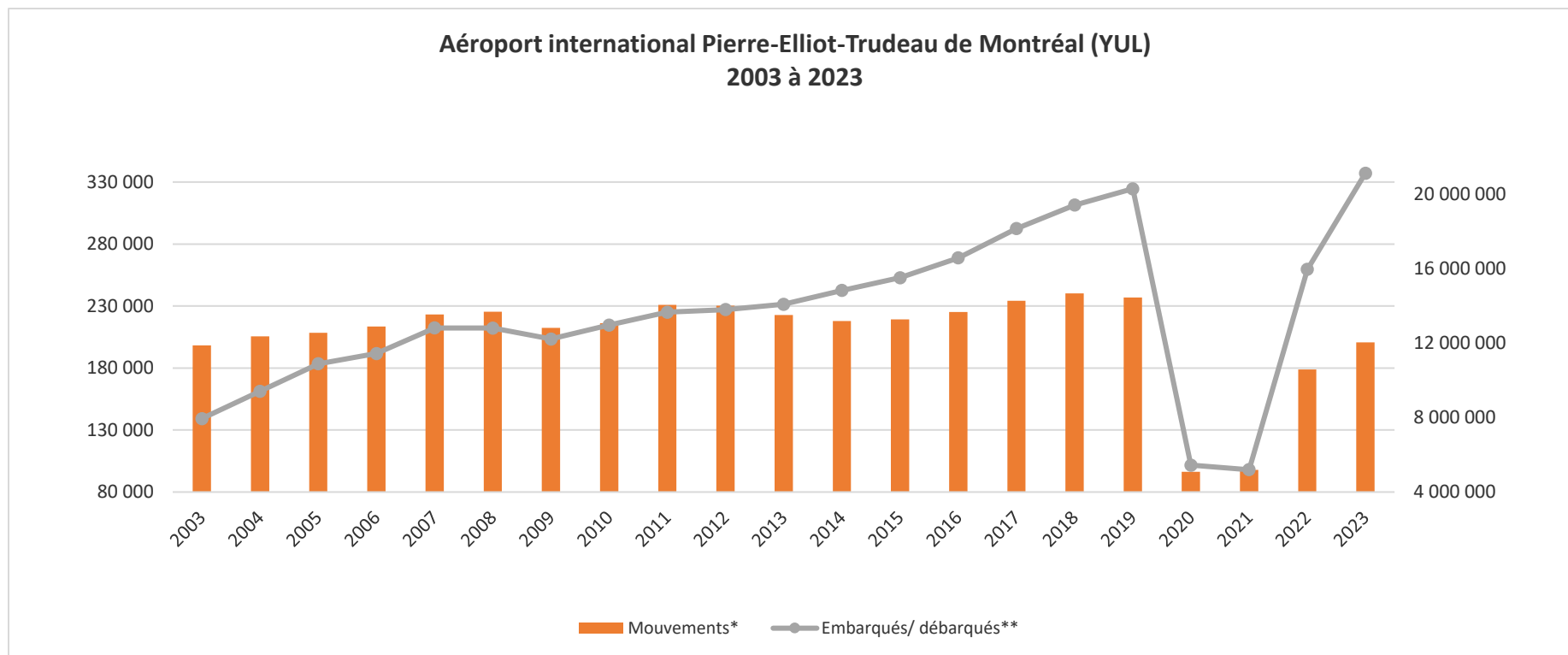
En 2023, ces travaux ont engendré la fermeture de la piste du 13 mars au 23 juin et du 31 octobre au 10 novembre. Les travaux sur les voies de circulation ont modifié l'utilisation des pistes lors de vents nord-est du 11 septembre au 31 octobre et du 10 novembre au 1<sup>er</sup> décembre. En plus des infolettres envoyées pour informer les citoyens, des informations détaillées sont disponibles sur le site Web d'ADM dans la [section dédiée aux travaux](#).

### Déclassement de la piste 10-28

- La piste a été officiellement déclassée le 30 novembre 2023. La configuration de cette piste présentait plusieurs enjeux de sécurité et de capacité et sa vocation a été changée pour en faire une voie de circulation. ADM a tenu une consultation publique sur ce changement (voir pages 15-16 pour plus de détails sur la consultation).

# Bilan climat sonore 2023

## Mouvements YUL



En 2011 :

- 230 922 mouvements
- 14 M de passagers

En 2023 :

- 200 658 mouvements
- 21 M de passagers

**2011 vs 2023 :**  
 - 13 % de mouvements  
 + 50 % de passagers

# Bilan climat sonore 2023

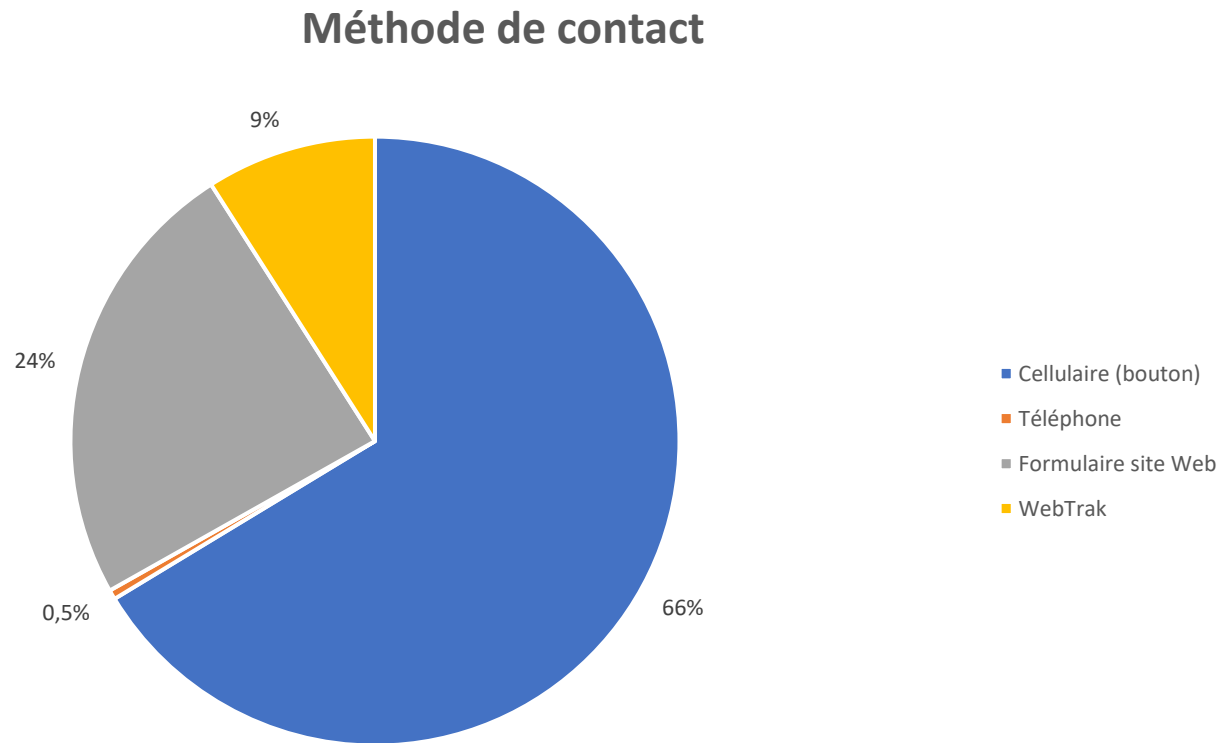
## Aperçu 2022 vs 2023

	2022	2023	2023 vs 2022
Plaintes – Total	59 525	76 513	+ 29 %
Plaignants – Total	392	356	- 9 %
Plaintes – YUL	58 790	<b>75 684</b>	+ 29 %
Plaignants – YUL	348	<b>327</b>	- 6%
Plaintes – YMX	50	48	- 4 %
Plaignants – YMX	17	15	- 12 %
Plaintes – Autres aéroports	498	607	+ 22 %
Plaintes non reliées à un vol*	187	39	- 79 %
Nombre de mouvements YUL	178 727	<b>200 658</b>	+ 12 %
Exemptions ponctuelles – YUL	1 339	<b>1 415</b>	+ 6 %

\* Plaintes que le système ANOMS n'a pu relier à un vol – à noter que certains vols gouvernementaux ainsi que ceux d'opérations policières et militaires ne sont pas accessibles dans le système pour des raisons de sécurité.

# Bilan climat sonore 2023

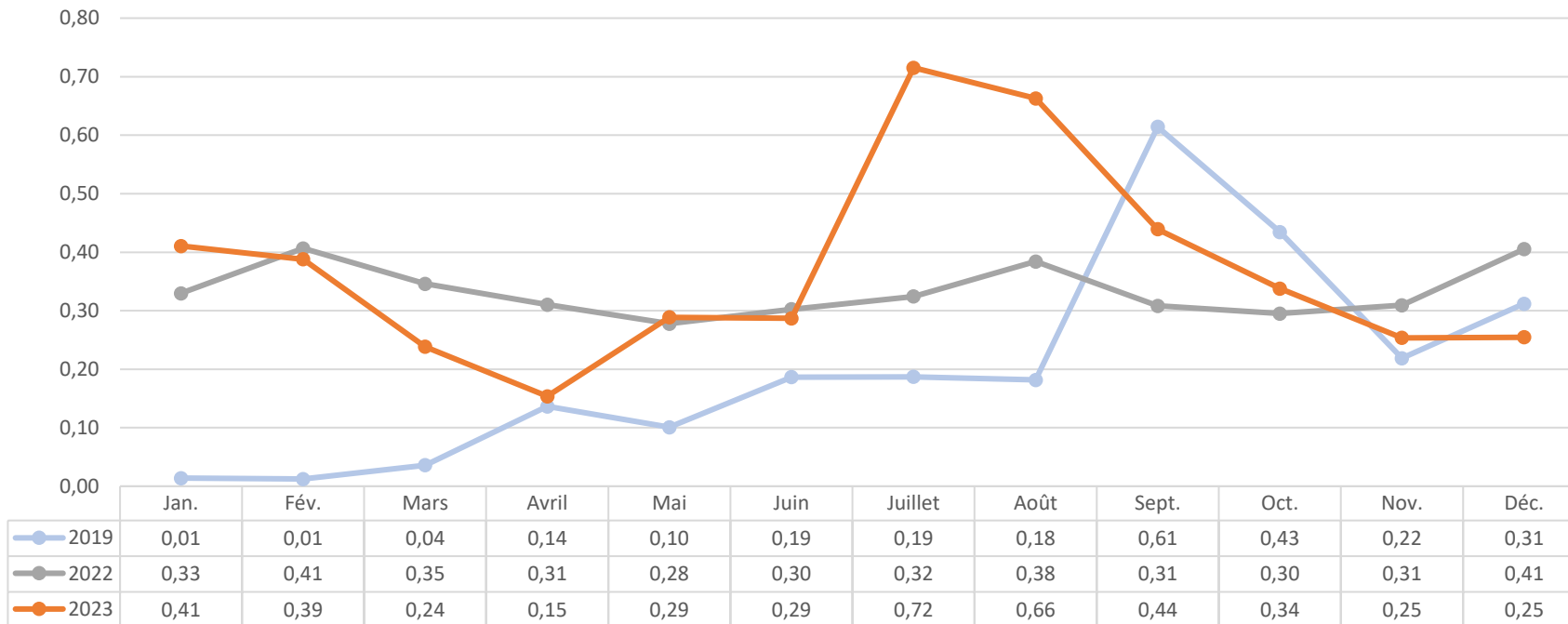
## Méthode de contact



# Bilan climat sonore 2023

## Ratio plaintes / mouvements YUL

Ratio plaintes / mouvements \*



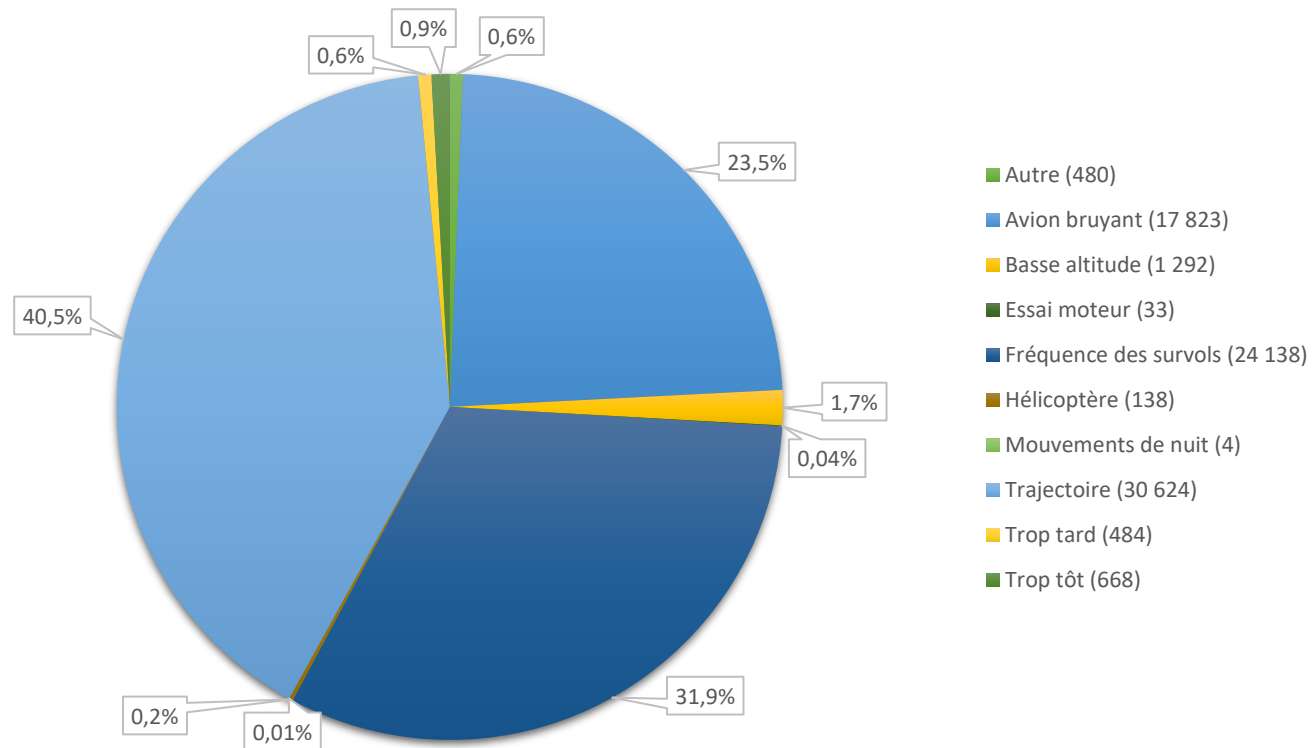
\* Mouvements dans ANOMS



# Bilan climat sonore 2023

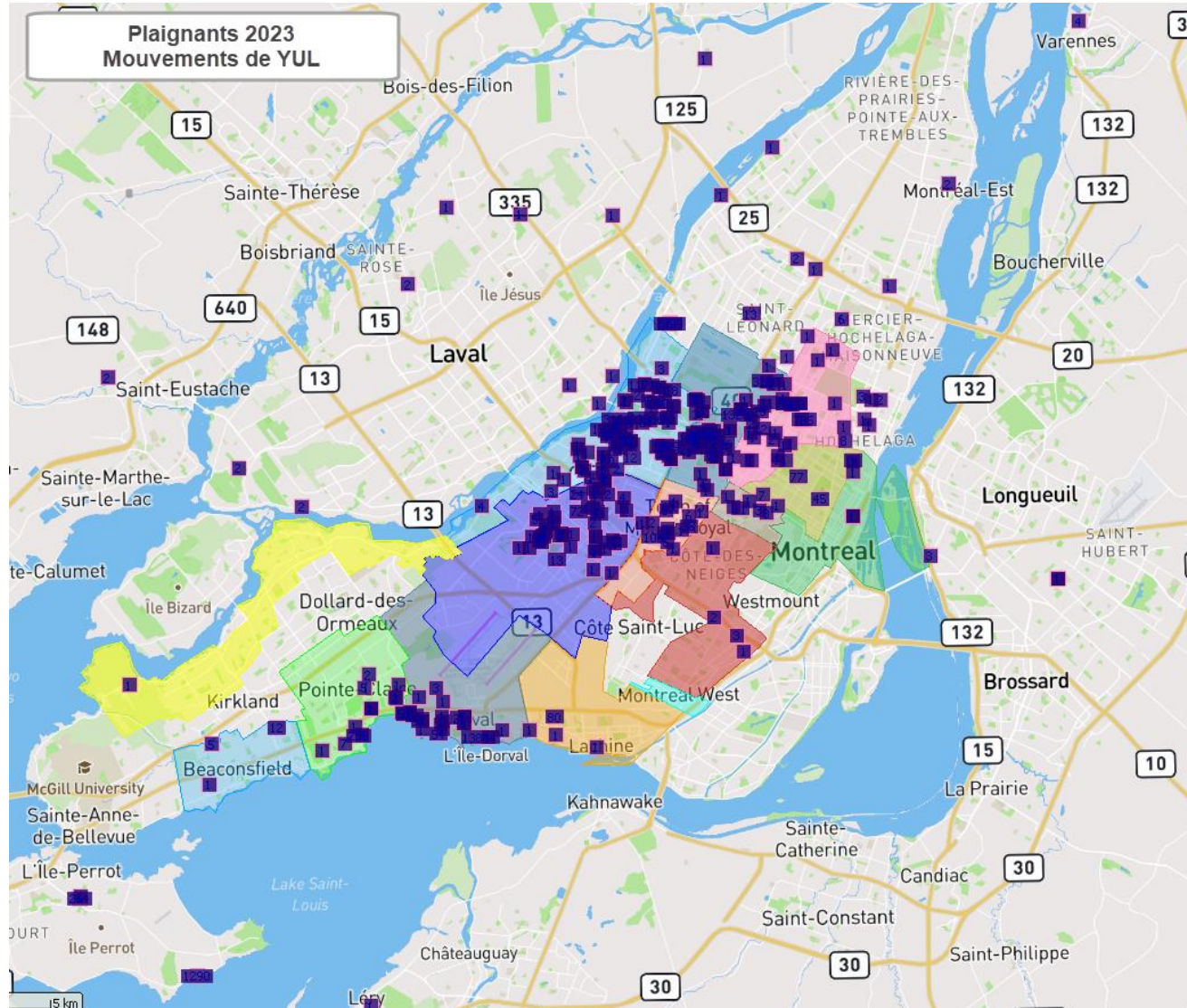
## Plaintes – mouvements YUL

Causes de dérangement identifiées par les plaignants



# Bilan climat sonore 2023

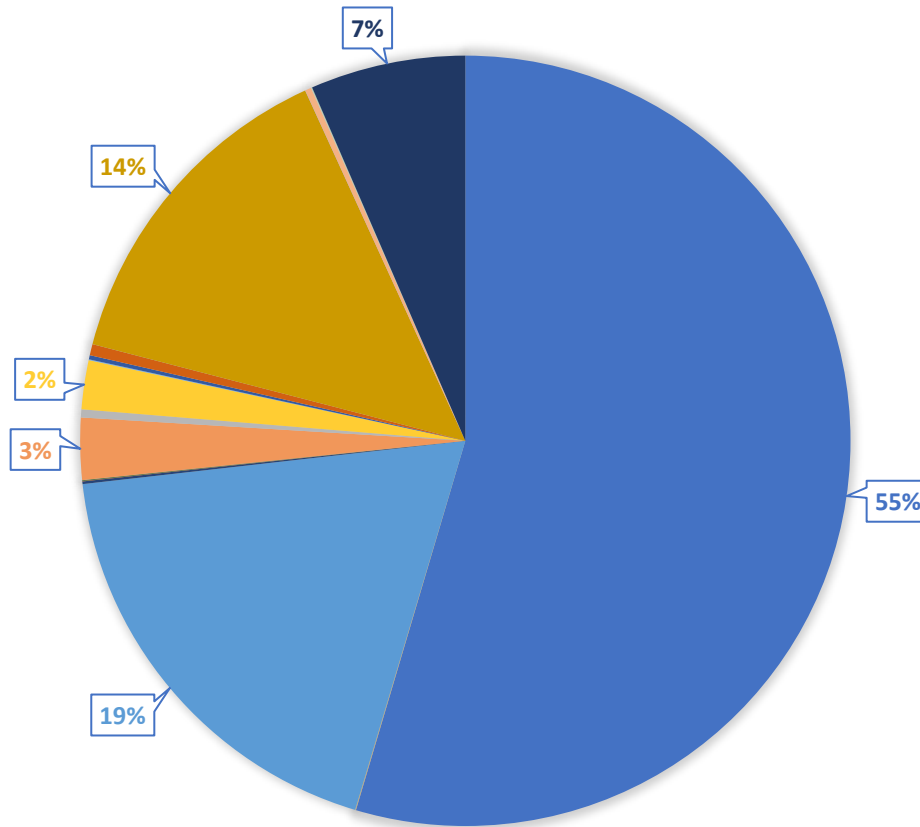
## Plaintes – mouvements YUL



# Bilan climat sonore 2023

## Plaintes – mouvements YUL

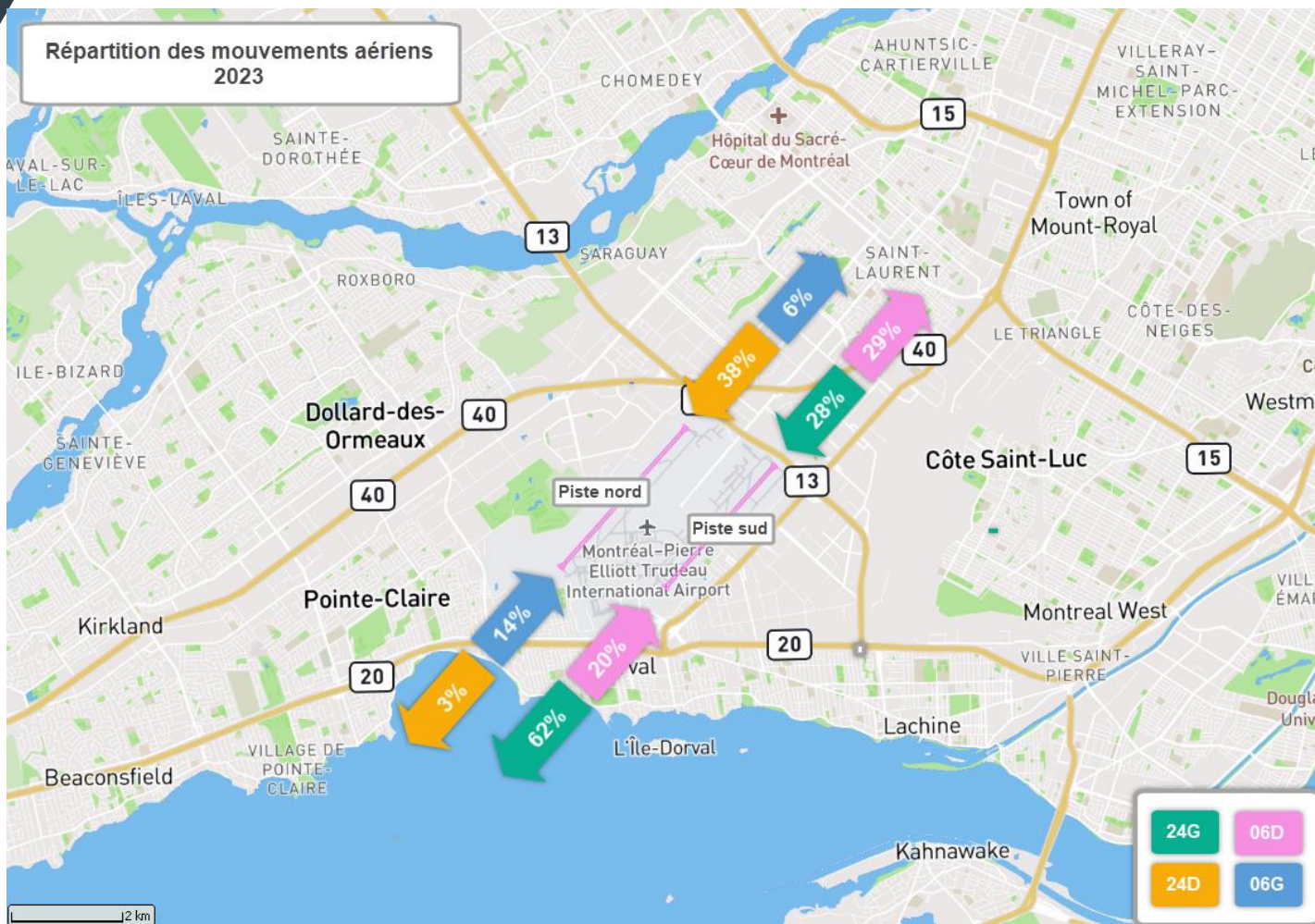
RÉPARTITION DES PLAINTES 2023



- Ahuntsic-Cartierville (41 310)
- Anjou (3)
- Beaconsfield (18)
- Côte-des-Neiges-NDG (7)
- Dorval (14 067)
- Greenfield Park (1)
- Lachine (83)
- Laval (13)
- Léry (1)
- Les Cèdres (1)
- Longueuil (1)
- Mercier-Hochelaga-Maisonneuve (23)
- Montréal-Est (2)
- Montréal-Nord (1 966)
- Mont-Royal (255)
- N.-D. de L'Île Perrot (1 555)
- Outremont (25)
- Pierrefonds-Roxboro (1)
- Plateau Mont-Royal (132)
- Pointe-Claire (354)
- Rivière-des-Prairies-Pte-aux-Trembles (2)
- Rosemont-La-Petite-Patrie (10 695)
- Saint Bruno (1)
- Saint-Eustache (2)
- Saint-Lambert (3)
- Saint-Laurent (199)
- Saint-Léonard (14)
- Salaberry-De-Valleyfield (1)
- Varennes (4)
- Ville-Marie (17)
- Villieray-St-Michel-Parc-Extension (4 928)

# Bilan climat sonore 2023

## Répartition des mouvements aériens



PISTE	ARRIVÉES	%	DÉPARTS	%
06G	13 801	14 %	6 025	6 %
06D	19 852	20 %	28 666	29 %
24G	28 111	28 %	62 115	62 %
24D	37 545	38 %	2 996	3 %

# Bilan climat sonore 2023

## Répartition des mouvements aériens

### Répartition des plaintes par piste:

Départs	Mouvements (% du total des départs)	% du total des plaintes
<b>Vents sud-ouest</b>	<b>65 %</b>	<b>19 %</b>
Piste sud (24G)	62 %	19 %
Piste nord (24D)	3 %	0,4 %
<b>Vents nord-est</b>	<b>35 %</b>	<b>22 %</b>
Piste sud (06D)	29 %	16 %
Piste nord (06G)	6 %	6 %

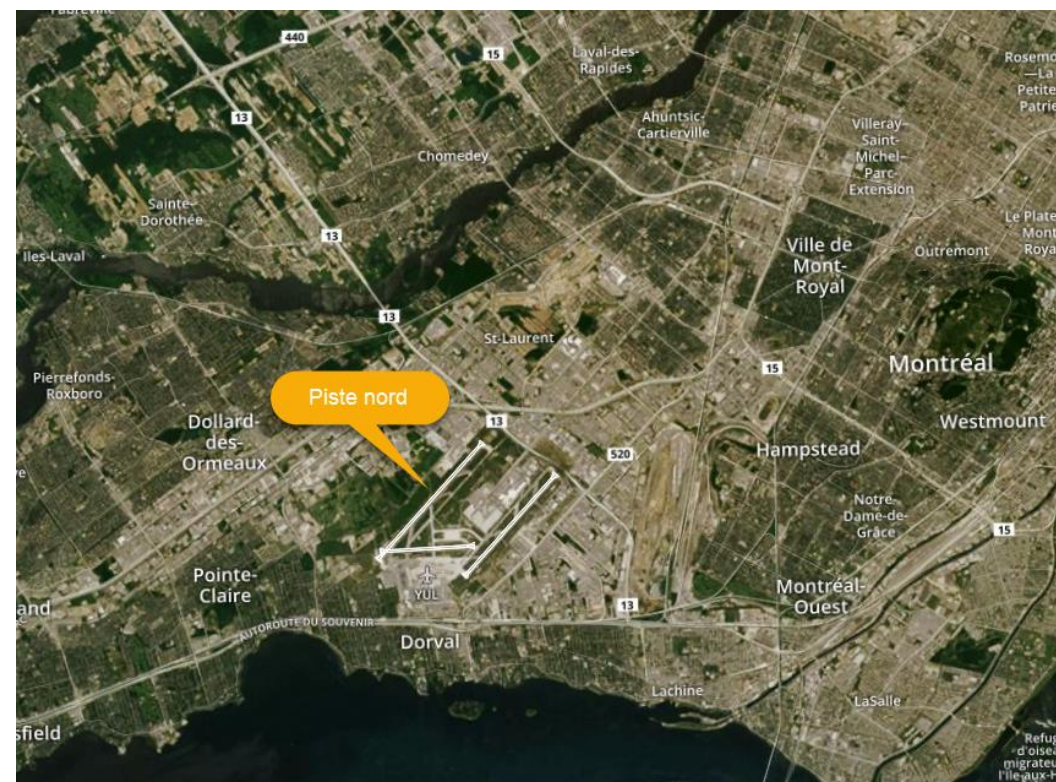
Arrivées	Mouvements (% du total des arrivées)	% du total des plaintes
<b>Vents sud-ouest</b>	<b>66 %</b>	<b>57 %</b>
Piste sud (24G)	28 %	12 %
Piste nord (24D)	38 %	45 %
<b>Vents nord-est</b>	<b>34 %</b>	<b>2 %</b>
Piste sud (06D)	20 %	2 %
Piste nord (06G)	14 %	0,5 %

# Bilan climat sonore 2023

## Fermetures de pistes - YUL

### Piste nord (06G-24D) – Dorval nord, Pointe-Claire, Saint-Laurent nord, Ahuntsic-Cartierville

- Janvier au 13 mars – opérationnelle
- **Du 13 mars au 23 juin – fermée**
  - Utilisation des trajectoires alternatives de départ
- Du 11 septembre au 31 octobre – travaux sur voie de circulation B – piste opérationnelle mais changement d'utilisation des pistes en vents nord-est (décollages piste nord / arrivées piste sud)
- **Du 31 octobre au 10 novembre – fermée**
- Du 10 novembre au 1<sup>er</sup> décembre – fin des travaux sur voie de circulation B (mêmes impacts qu'en septembre/octobre)
- Fermetures ponctuelles de courte durée (cette information est affichée sur WebTrak)

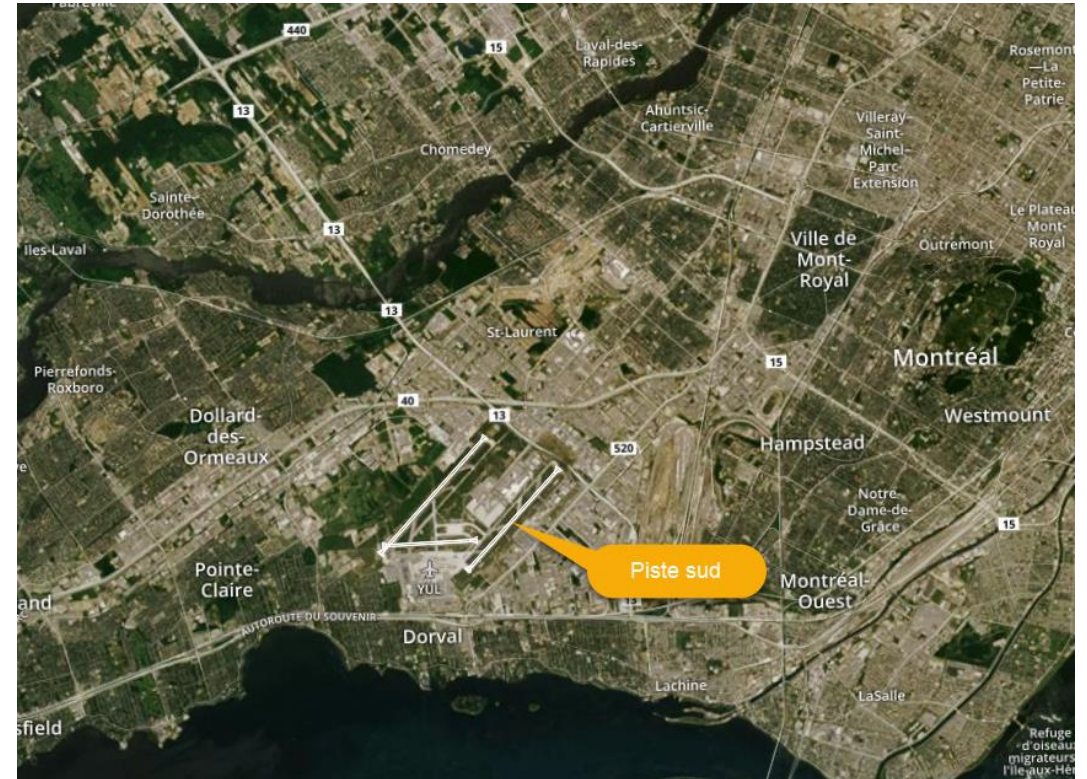


# Bilan climat sonore 2023

## Fermetures de pistes - YUL

**Piste sud (06D-24G)** – Dorval sud, Saint-Laurent sud, Ville Mont-Royal, Villeray-St-Michel-Parc-Extension, Rosemont-La-Petite-Patrie

- Janvier au 3 mars – opérationnelle
- Entre le 3 et le 8 mars – fermetures quotidiennes
- À compter du 8 mars – opérationnelle (piste unique du 13 mars au 23 juin et du 31 octobre au 10 novembre)
- Plusieurs fermetures ponctuelles de courte durée pour travaux d'entretien (cette information est affichée sur WebTrak)



# Bilan climat sonore 2023

## Consultation - Déclassement de la piste 10-28

Consultation	Information aux citoyens	Participation
<ul style="list-style-type: none"><li>• Du 25 mai au 3 juillet</li><li>• Citoyens de Dorval et de Pointe-Claire</li><li>• Consultation en ligne pour informer et recueillir les suggestions et commentaires</li></ul>	<ul style="list-style-type: none"><li>• 22 000 dépliants distribués par la poste</li><li>• <u>Page du site web</u> avec une courte vidéo et un lien vers la consultation qui contient une FAQ et une section pour soumettre des commentaires</li></ul>	<ul style="list-style-type: none"><li>• 167 personnes ont consulté le site de consultation et 41 ont soumis des commentaires</li><li>• 46 % des commentaires appuyaient le déclassement de la piste et 29 % étaient neutres</li></ul>



# Bilan climat sonore 2023

## Consultation - Déclassement de la piste 10-28

# 10-28

### Modification permanente de la piste 10-28 en voie de circulation

Consultation publique en ligne  
Du 25 mai au 3 juillet 2023

ADM Aéroports de Montréal est l'autorité aéroportuaire du grand Montréal responsable de la gestion, de l'exploitation et du développement de YUL Aéroport international Montréal-Trudeau.

ADM effectue cette consultation pour vous informer et pour recueillir vos suggestions et/ou commentaires. La première section en est une d'information sous format de FAQ suivie par une deuxième section qui vous permettra de nous partager vos commentaires.

Pour participer :  
<https://www.admtl.com/fr/consultation10-28>



Afin de maintenir ses installations aux normes de fiabilité et de sécurité et d'assurer la fluidité des opérations, ADM prévoit changer la vocation de la piste 10-28 pour en faire une voie de circulation. La piste sera ainsi déclassée de façon permanente et utilisée uniquement comme voie de circulation.

Les voies de circulation relient les pistes à l'aire de trafic principale qui donne accès aux portes d'embarquement, au centre de dégivrage, aux stationnements d'avions.

La configuration de la piste 10-28 génère plusieurs enjeux de sécurité et de capacité. Elle est plus courte que les deux autres pistes et n'a pas de voie de circulation parallèle. De plus, son orientation n'est pas optimale en fonction des vents dominants dans la région métropolitaine et sa longueur ne permet pas de l'utiliser pour les décollages et les atterrissages de plus gros porteurs.



En raison des enjeux liés aux opérations sur la piste 10-28, son utilisation a diminué au cours des années. Depuis 2013, la piste a été fermée plusieurs mois par année et elle n'est plus utilisée depuis fin mai 2018.

Puisque la piste n'est pas utilisée depuis plusieurs années, il n'y aura pas de changement pour les secteurs autour de l'aéroport.

Pour plus de renseignements :  
<https://www.admtl.com/fr/consultation10-28>

#### Pour nous contacter

COURRIEL  
[consultation.publique@admtl.com](mailto:consultation.publique@admtl.com)

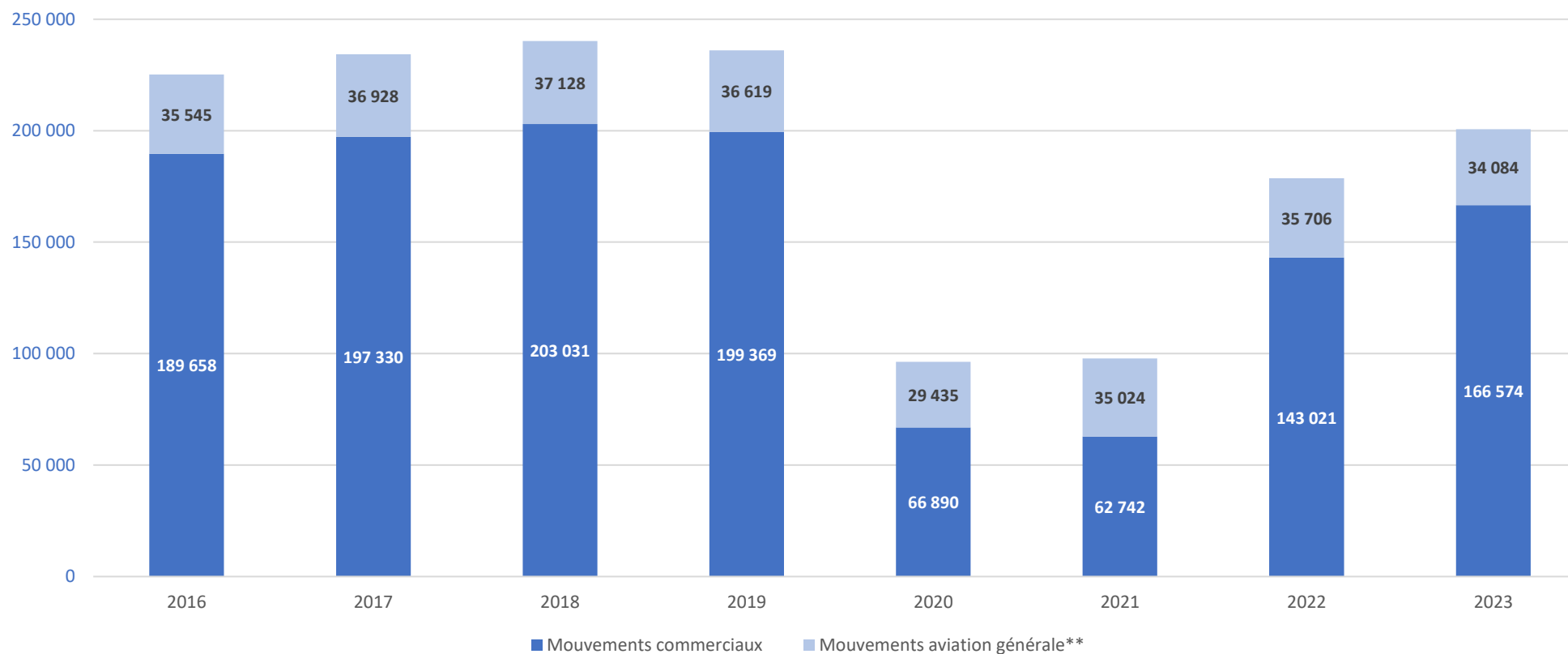
TELEPHONE  
514 633-3351

ADRESSE POSTALE  
800, place Leigh-Capreol, bureau 1000  
Dorval, QC H4Y 0A5

# Bilan climat sonore 2023

## Mouvements YUL

Répartition mouvements commerciaux / aviation générale  
2016-2023

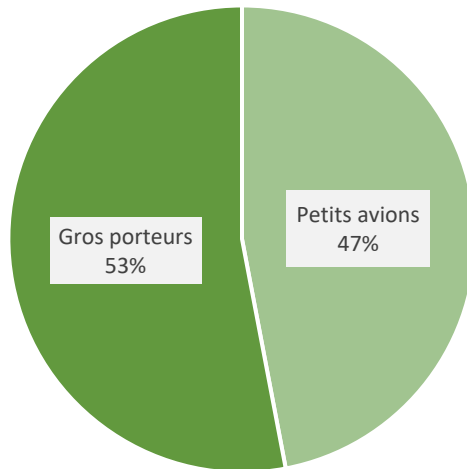


Aviation générale : représente tous les mouvements autres que commerciaux à YUL

# Bilan climat sonore 2023

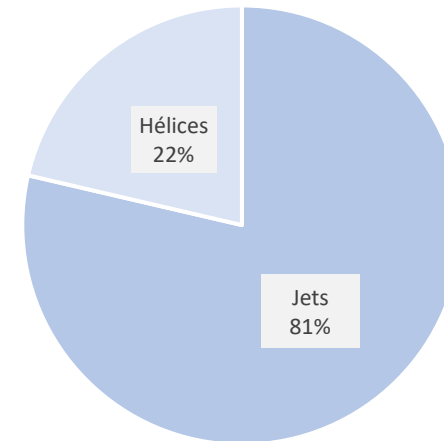
## Mouvements YUL

RÉPARTITION DES MOUVEMENTS AÉRIENS  
ANNÉE 2023, SELON LE POIDS



Gros porteurs (>45 000 kg) : Airbus – Boeing  
Petits avions (<45 000 kg) : petits jets et avions à hélices  
(Embraer, Dash-8)

RÉPARTITION DES MOUVEMENTS AÉRIENS  
ANNÉE 2023, SELON LE TYPE D'AVION



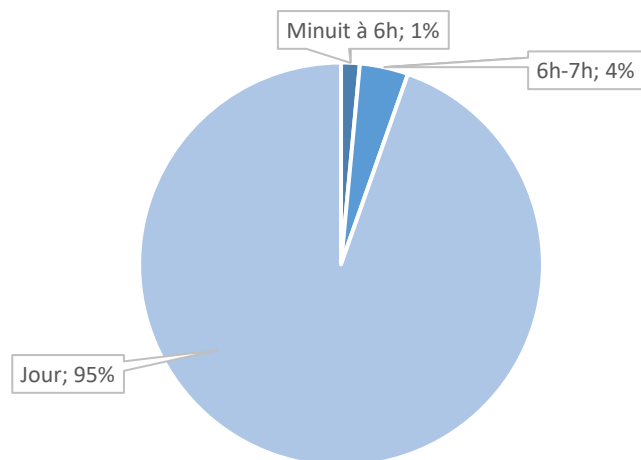
Jets – comprends les gros porteurs (Airbus, Boeing)  
et les petits jets (Embraer, CRJ)  
Hélices – tous les avions turbopropulsés et à hélices  
(Dash-8, Beech)

# Bilan climat sonore 2023

## Mouvements YUL

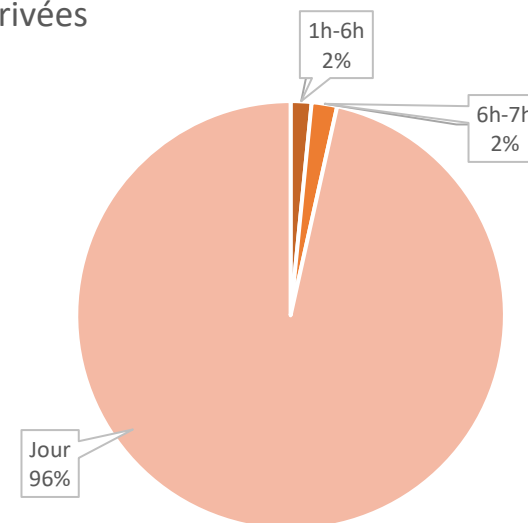
Répartition des mouvements 2023

Départs



Répartition des mouvements 2023

Arrivées

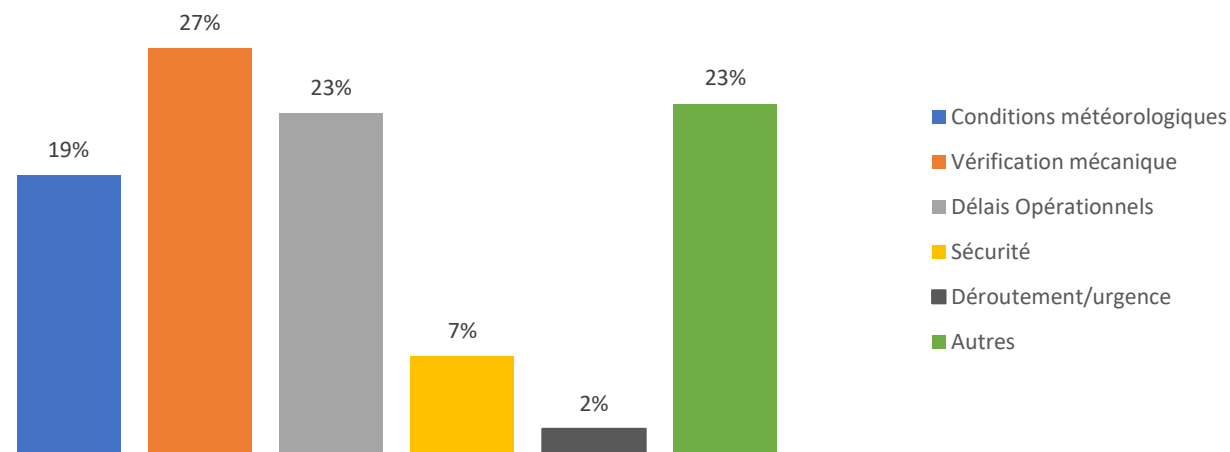


# Bilan climat sonore 2023

## Mouvements YUL – Heures restreintes

	Exemptions 2023
Ponctuelles approuvées	1 415
Refusées	86
Infractions à Transports Canada	72

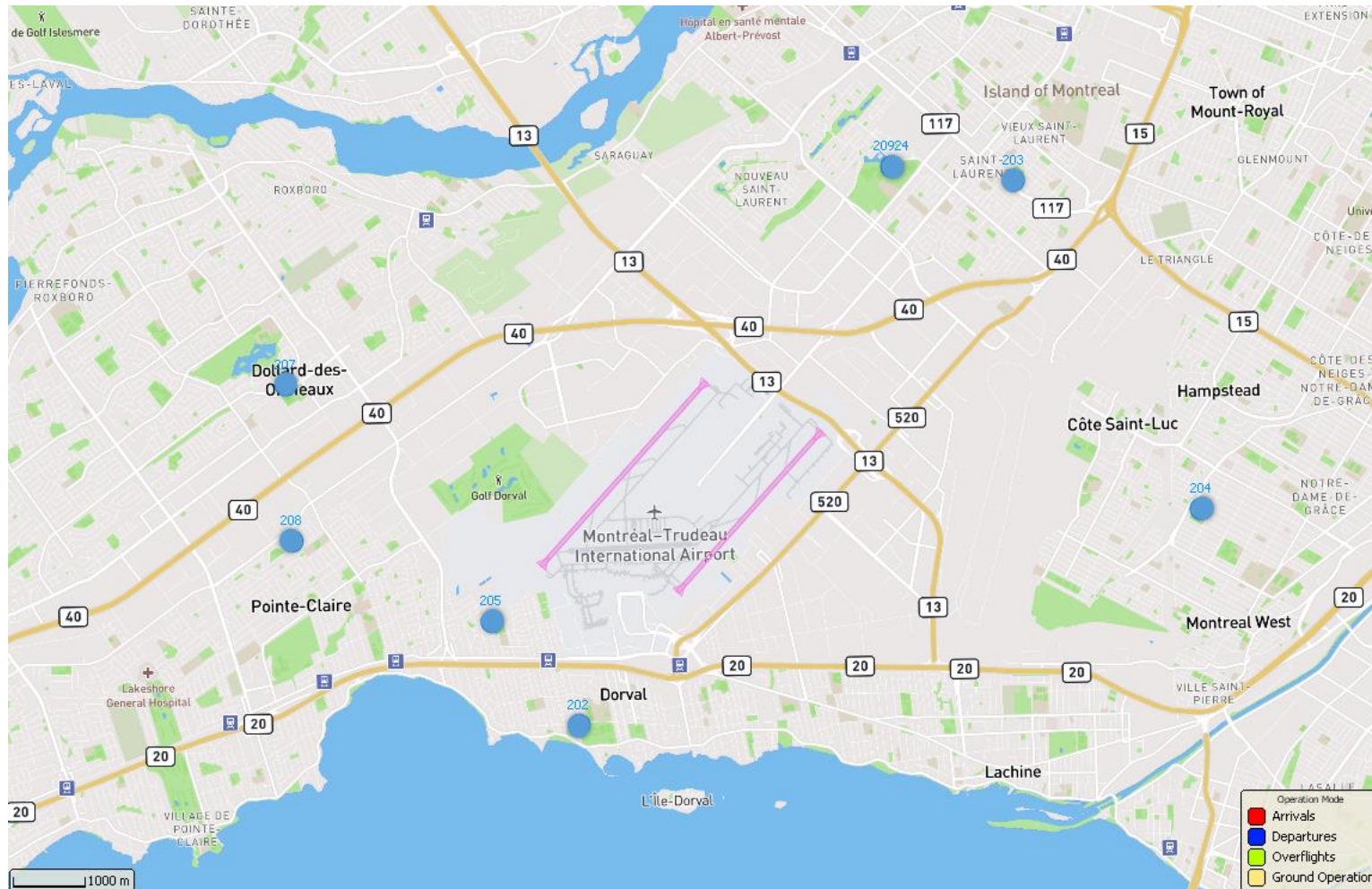
Raisons exemptions ponctuelles 2023



\*Autres – inclus des exemptions pour délais opérationnels

# Bilan climat sonore 2023

## Stations de mesure de bruit



# Bilan climat sonore 2023

Niveau sonore annuel mesuré aux stations de mesures en 2023 (dB(A))

