



**GUIDE**  
D'OBSERVATION  
DES AVIONS  
À MONTRÉAL-TRUDEAU

---

MONTRÉAL-TRUDEAU  
AIRCRAFT  
SPOTTING  
**GUIDE**

# Airbus



A310-300



250 164 t



A319



120 76 t



A320



140 77 t



A321



166 83 t



A330-200



320 230 t



A330-300



220 242 t



A330-300



289 242 t



A330-300



292 242 t



A340-300



284 275 t

# Boeing



737-200



Combi + Cargo

50



53 t



737-400



Combi + Cargo

72



53 t



737-600



113



64 t



737-700



130



74 t



737-800



189



79 t



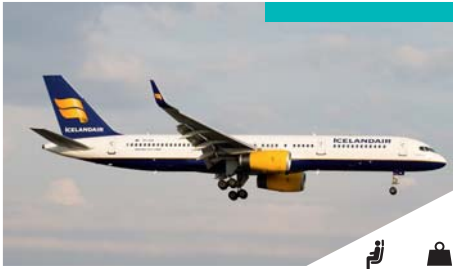
747-400



490



397 t



757-200



183



116 t



767-300ER



211



200 t



## SITE D'OBSERVATION

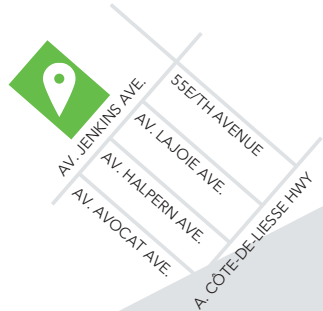
### PARC JACQUES-DE-LESSEPS

Situé sur les terrains d'Aéroports de Montréal face à la piste 24G-06D et à l'angle des rues Halpern et Jenkins

## SPOTTING LOCATION

### JACQUES-DE-LESSEPS PARK

Located on ADM-owned land at the intersection of Halpern and Jenkins streets facing Runway 24L-06R





**767-300ER**  
WINGLETS



280 200 t



**777-200**



285 200 t



**777-300ER**



350 250 t



**777-300ER**



311 250 t



**787-8**  
DREAMLINER



156 77 t



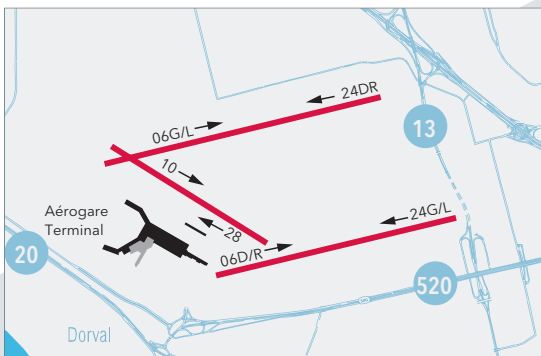
**787-9**  
DREAMLINER



156 77 t



## CONFIGURATION DES PISTES RUNWAY CONFIGURATION



L'aéroport dispose de trois pistes, soit deux parallèles et une sécante. Cette configuration des pistes est la même depuis 1958.

The airport has three runways: two parallel and a third intersecting them. This configuration has remained unchanged since 1958.

Coordonnées / Coordinates  
45° 28' 05" N | 73° 44' 29" O/W

### Dimensions des pistes / Runway dimensions

<b>06G(L)-24D(R)</b> 3353 m x 60 m	<b>06D(R)-24G(L)</b> 2926 m x 60 m	<b>10-28</b> 2133 m x 60 m
---------------------------------------	---------------------------------------	-------------------------------

# Guide d'observation des avions

à Montréal-Trudeau

Voici les différents types d'avions les plus souvent utilisés par les transporteurs présents à Montréal-Trudeau, ainsi que le nombre de passagers et le tonnage pour chaque aéronef.

Le guide se trouve sur le site web : <http://www.admtl.com/fr/adm/medias/publications>

# Montreal-Trudeau Aircraft spotting guide

Here are the different types of aircraft most commonly used by Montreal-Trudeau carriers, as well as the number of passengers and the tonnage for each.

This guide can also be found on the website: <http://www.admtl.com/en/adm/medias/publications>

## Bombardier



CRJ-100

50 24 t



CRJ-200

50 28 t



CRJ-700

68 28 t



CRJ-705

75 39 t



CRJ-900

76 39 t



Dash-8-Q400

74 29 t



DHC-8-100

36 16 t



DHC-8-300

50 19 t



## Embraer



EMB-170



   
70 34 t



EMB-175



   
75 34 t



EMB-190



   
97 51 t



ERJ-145



   
50 22 t

## ATR



ATR 42-500



   
50 18 t



1900D



   
19 8 t

Conception : Affaires publiques / Public Affairs, Aéroports de Montréal

Photo couverture / cover : Yves Lacombe

Photos avions - collaboration spéciale / Planes - special collaboration : Patrick Cardinal

Note : Le nombre de sièges peut varier. / The number of seats may vary.