



GUIDE
D'OBSERVATION
DES AVIONS
À MONTRÉAL-TRUDEAU

MONTRÉAL-TRUDEAU
AIRCRAFT
SPOTTING
GUIDE

Airbus



A310-300



 
250 164 t



A319



 
120 76 t



A320



 
140 77 t



A321



 
166 83 t



A330-200



 
320 230 t



A330-300



 
220 242 t



A330-300



 
289 242 t



A330-300



 
292 242 t



A340-300



 
284 275 t

Boeing



737-200



Combi + Cargo

50



53 t



737-400



Combi + Cargo

72



53 t



737-600



113



64 t



737-700



130



74 t



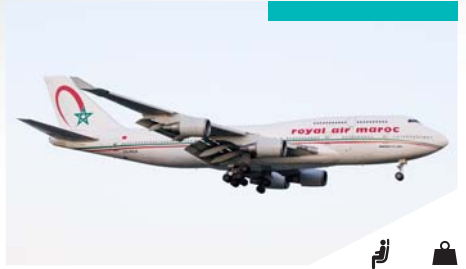
737-800



189



79 t



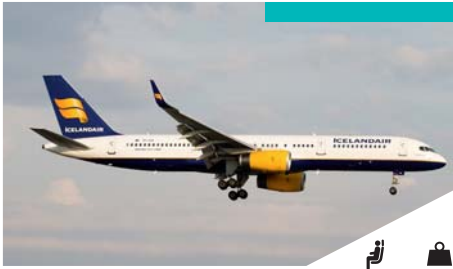
747-400



490



397 t



757-200



183



116 t



767-300ER



211



200 t



SITE D'OBSERVATION

PARC JACQUES-DE-LESSEPS

Situé sur les terrains d'Aéroports de Montréal face à la piste 24G-06D et à l'angle des rues Halpern et Jenkins

SPOTTING LOCATION

JACQUES-DE-LESSEPS PARK

Located on ADM-owned land at the intersection of Halpern and Jenkins streets facing Runway 24L-06R





767-300ER
WINGLETS



280 200 t



777-200



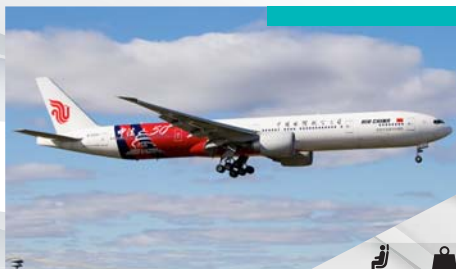
285 200 t



777-300ER



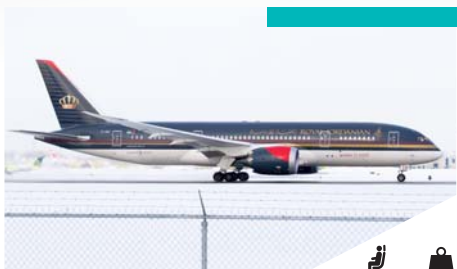
350 250 t



777-300ER



311 250 t



787-8
DREAMLINER



156 77 t



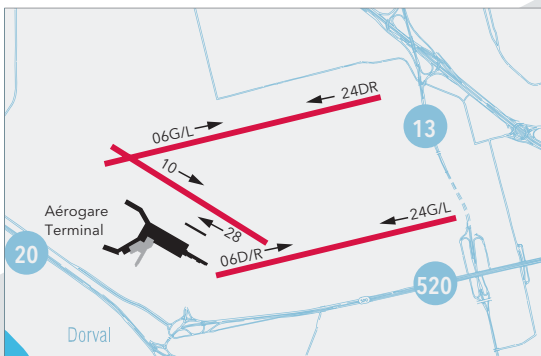
787-9
DREAMLINER



156 77 t



CONFIGURATION DES PISTES RUNWAY CONFIGURATION



L'aéroport dispose de trois pistes, soit deux parallèles et une sécante. Cette configuration des pistes est la même depuis 1958.

The airport has three runways: two parallel and a third intersecting them. This configuration has remained unchanged since 1958.

Coordonnées / Coordinates
45° 28' 05" N | 73° 44' 29" O/W

Dimensions des pistes / Runway dimensions

06G(L)-24D(R) 3353 m x 60 m	06D(R)-24G(L) 2926 m x 60 m	10-28 2133 m x 60 m
---------------------------------------	---------------------------------------	-------------------------------

Guide d'observation des avions

à Montréal-Trudeau

Voici les différents types d'avions les plus souvent utilisés par les transporteurs présents à Montréal-Trudeau, ainsi que le nombre de passagers et le tonnage pour chaque aéronef.

Le guide se trouve sur le site web : <http://www.admtl.com/fr/adm/medias/publications>

Montreal-Trudeau Aircraft spotting guide

Here are the different types of aircraft most commonly used by Montreal-Trudeau carriers, as well as the number of passengers and the tonnage for each.

This guide can also be found on the website: <http://www.admtl.com/en/adm/medias/publications>

Bombardier



CRJ-100

50 24 t



CRJ-200

50 28 t



CRJ-700

68 28 t



CRJ-705

75 39 t



CRJ-900

76 39 t



Dash-8-Q400

74 29 t



DHC-8-100

36 16 t



DHC-8-300

50 19 t

Embraer



EMB-170



 
70 34 t



EMB-175



 
75 34 t



EMB-190



 
97 51 t



ERJ-145



 
50 22 t

ATR



ATR 42-500



 
50 18 t



1900D



 
19 8 t

Conception : Affaires publiques / Public Affairs, Aéroports de Montréal

Photo couverture / cover : Yves Lacombe

Photos avions - collaboration spéciale / Planes - special collaboration : Patrick Cardinal

Note : Le nombre de sièges peut varier. / The number of seats may vary.